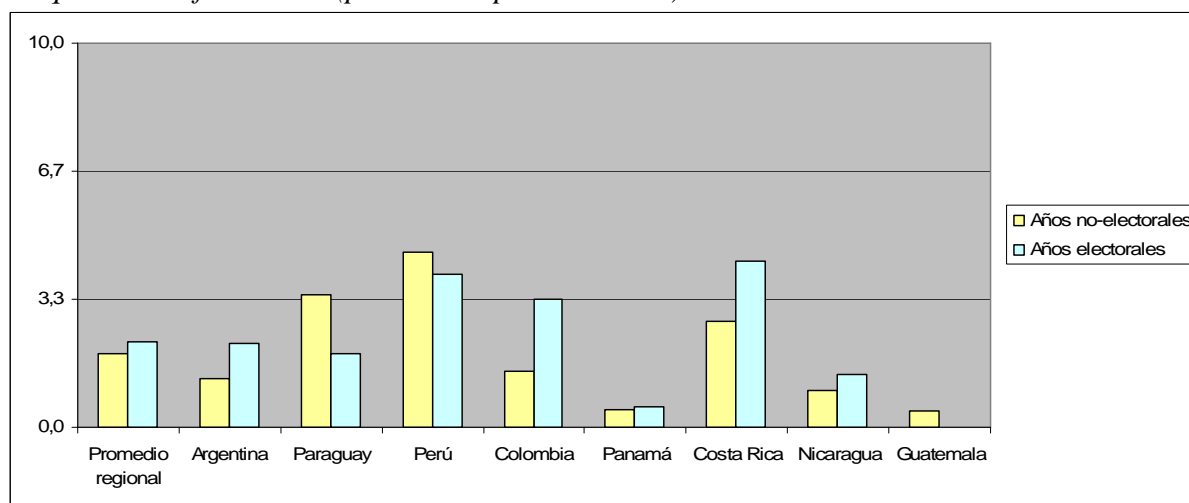
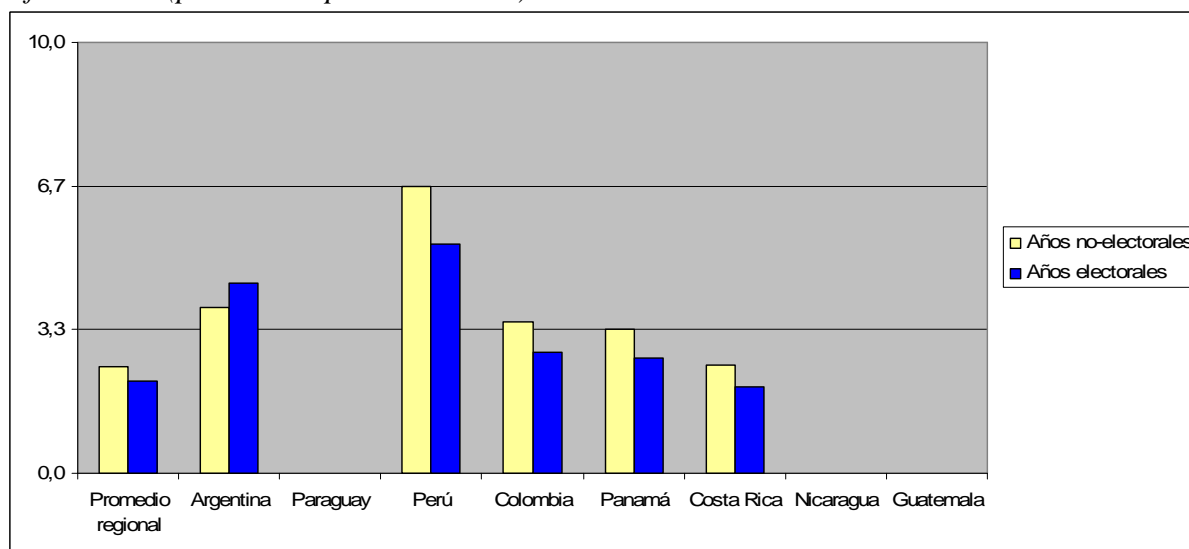


## La ciudadanía no tiene suficiente acceso a la información

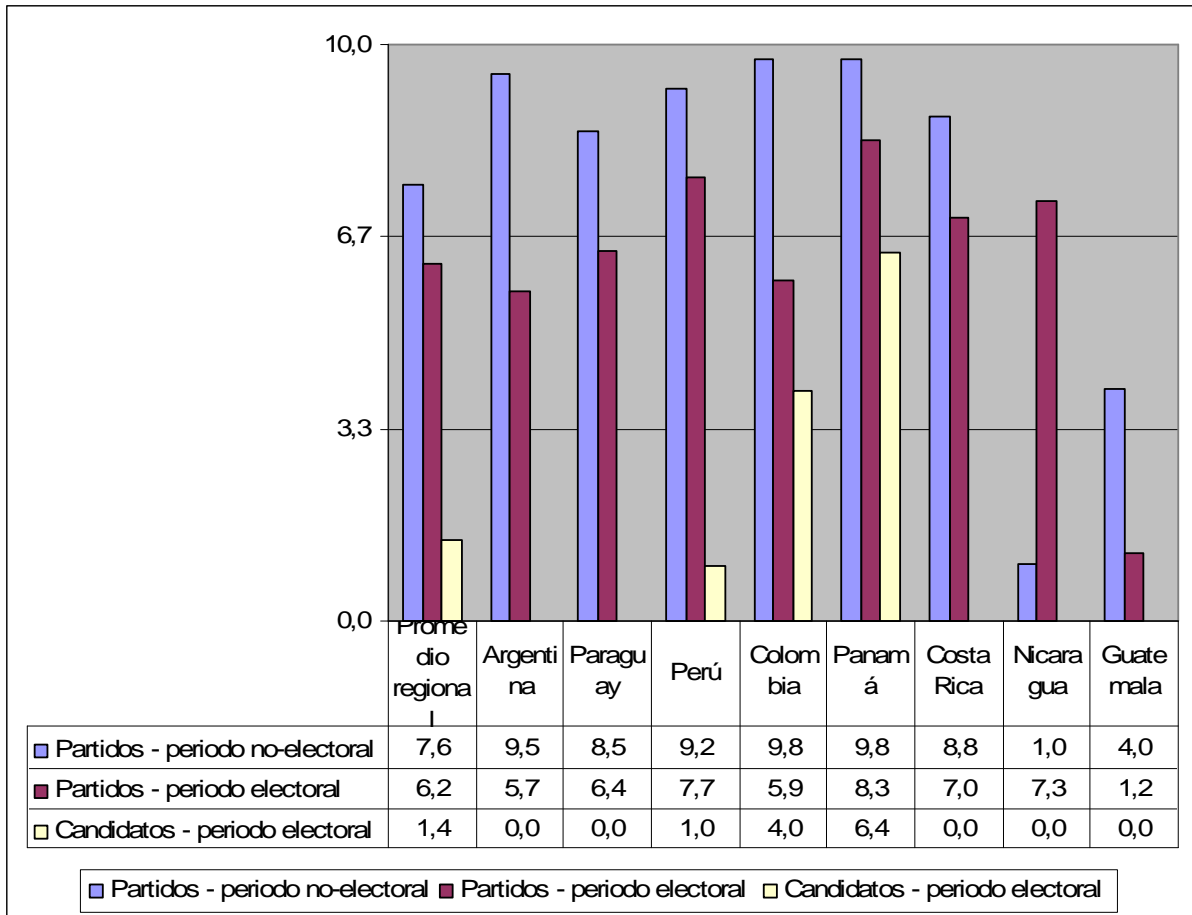
*Cuadro: Pruebas de campo con ciudadanos, estudiantes y periodistas: Tasa de éxito en búsqueda de información (plazo de la prueba 5 días)*



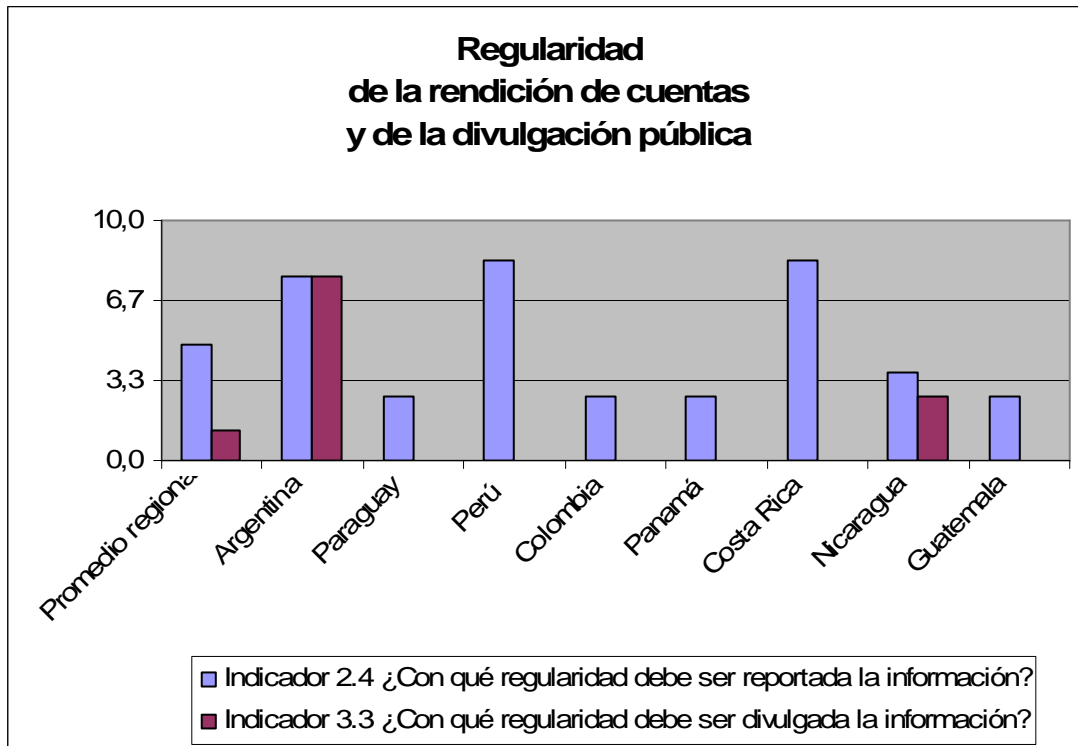
*Pruebas de campo con los equipos de investigación: Tasa de éxito en solicitudes de información (plazo de la prueba 60 días)*



## Los candidatos no rinden cuentas

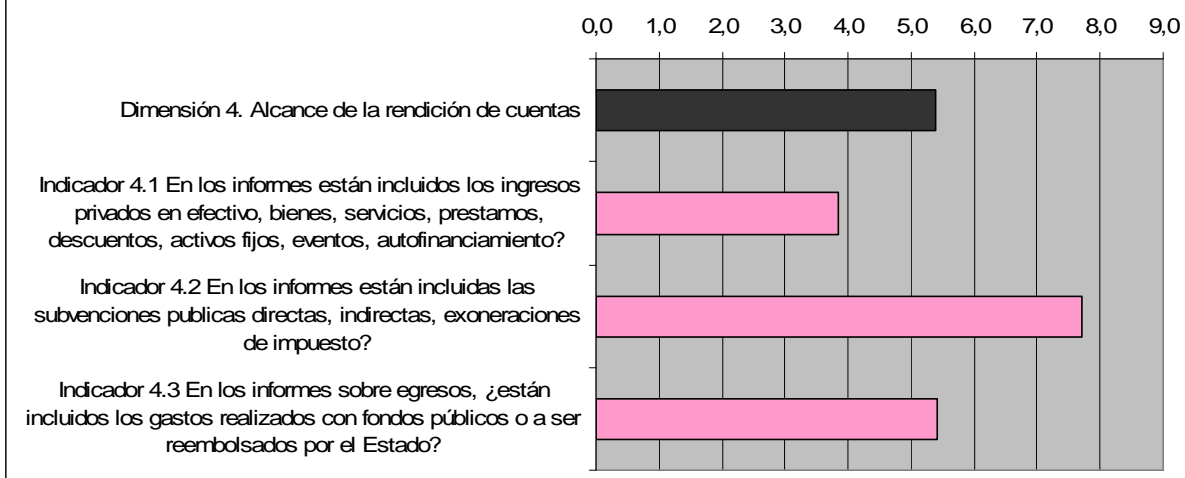


### Se dificulta el voto informado

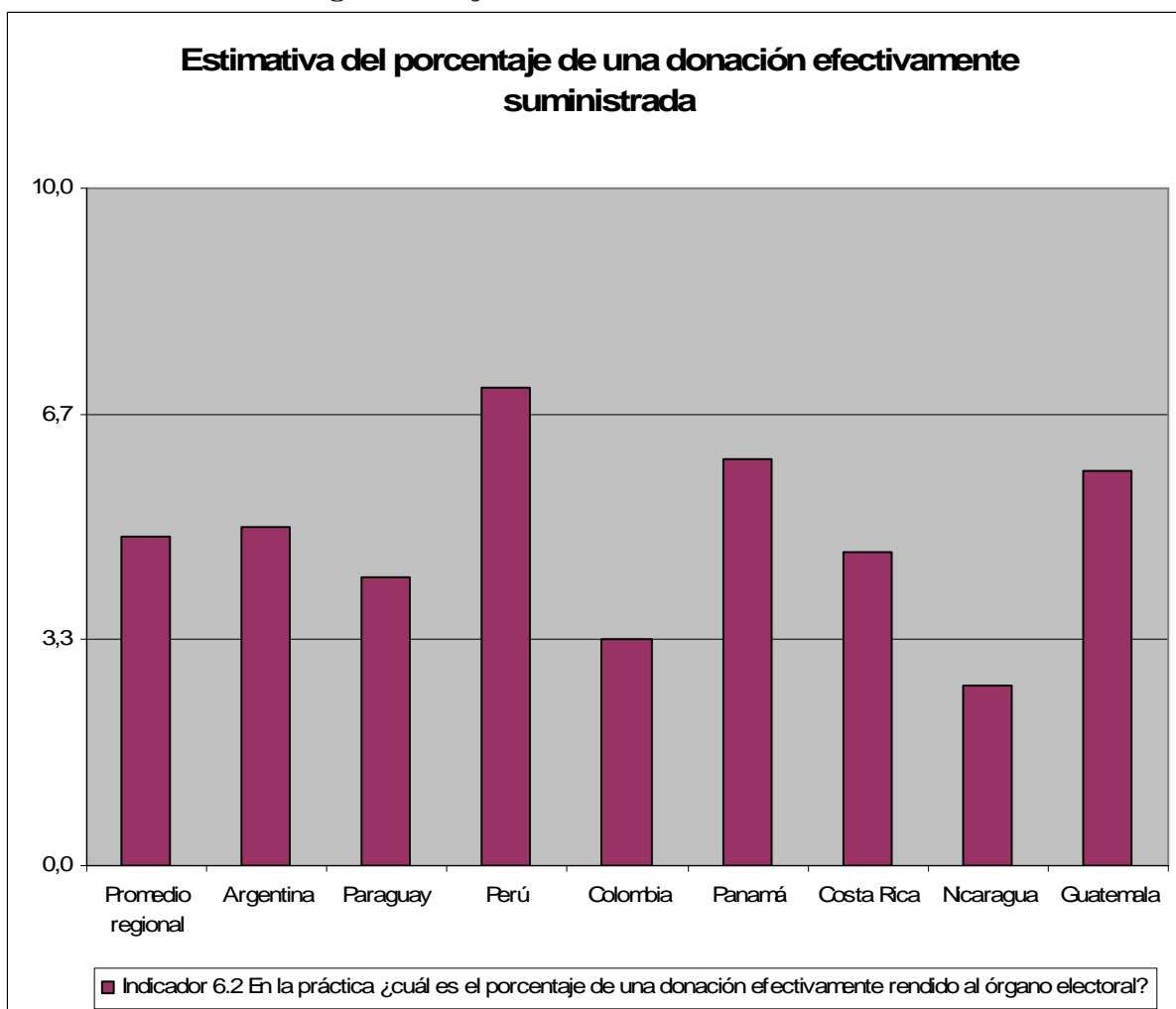


### Las donaciones privadas permanecen en la oscuridad

#### 4. Alcance de los informes Tres indicadores sobre la ley



#### La rendición de cuentas goza de baja confiabilidad



#### El control estatal sin “dientes”

## 8. Sanciones

### Cuatro indicadores sobre la ley

